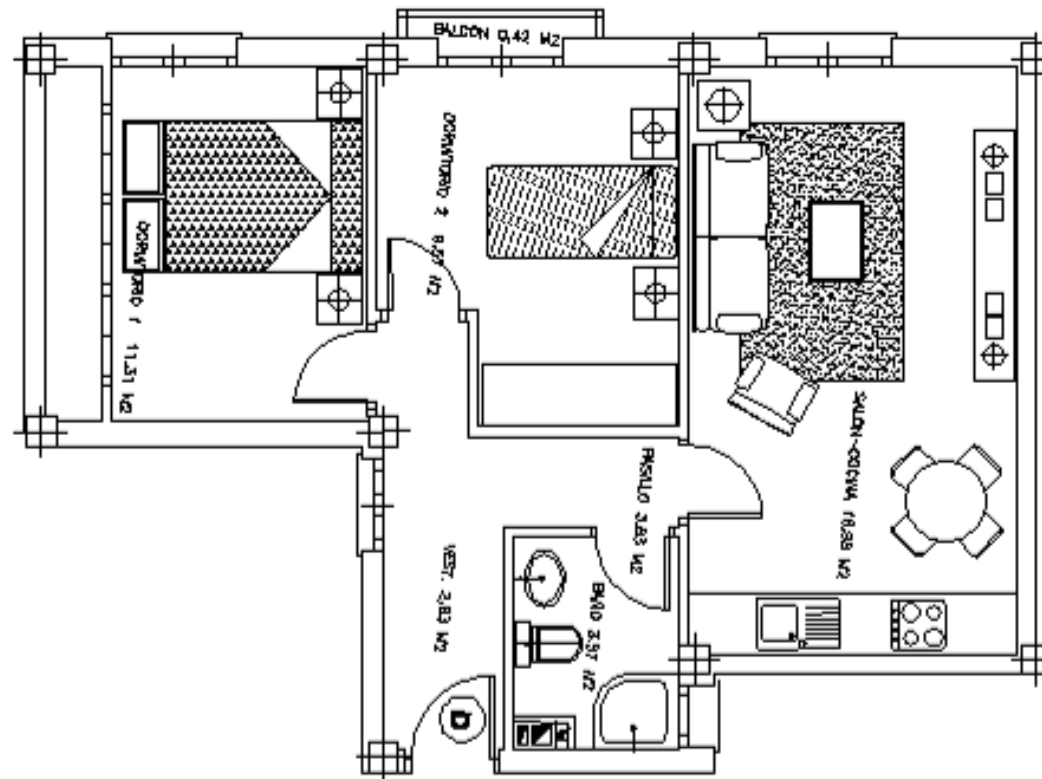




CALLE SAN MARTIN



VIVIENDA TIPO D

Vestibulo	4.60 m
Salon Cocina	18.98 m
Pasillo	3.63 m
Dormitorio 1	11.31 m
Dormitorio 2	9.57 m
Bano	3.57 m
Superficie Total	49.69 m

Plano de caracter orientativo que puede sufrir modificaciones durante la ejecucion de las obras. No es un documento contractual